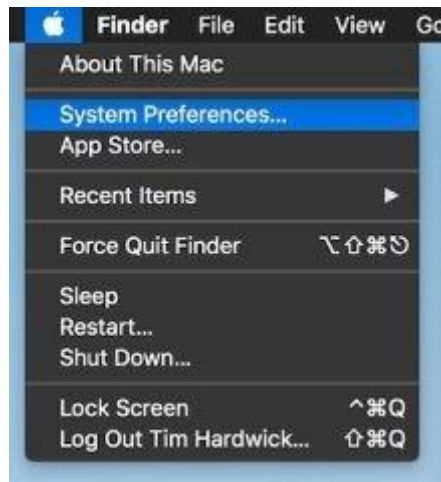


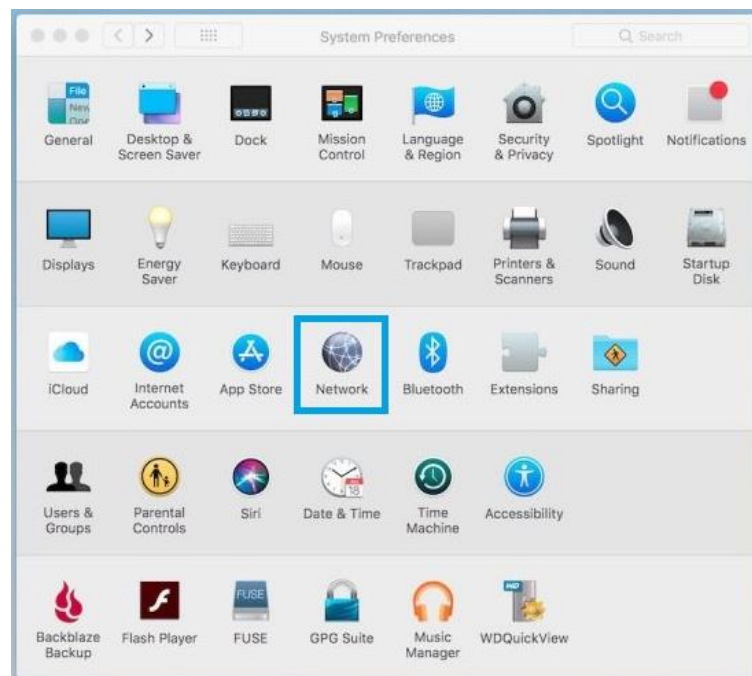


Manual VPN MacOS (PPTP)

1. Abrir o menu “System Preferences”:

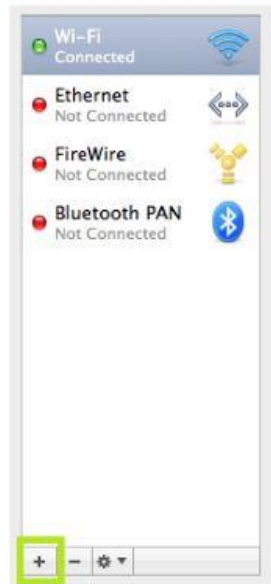


2. Selecionar as opções de rede (“Network”):

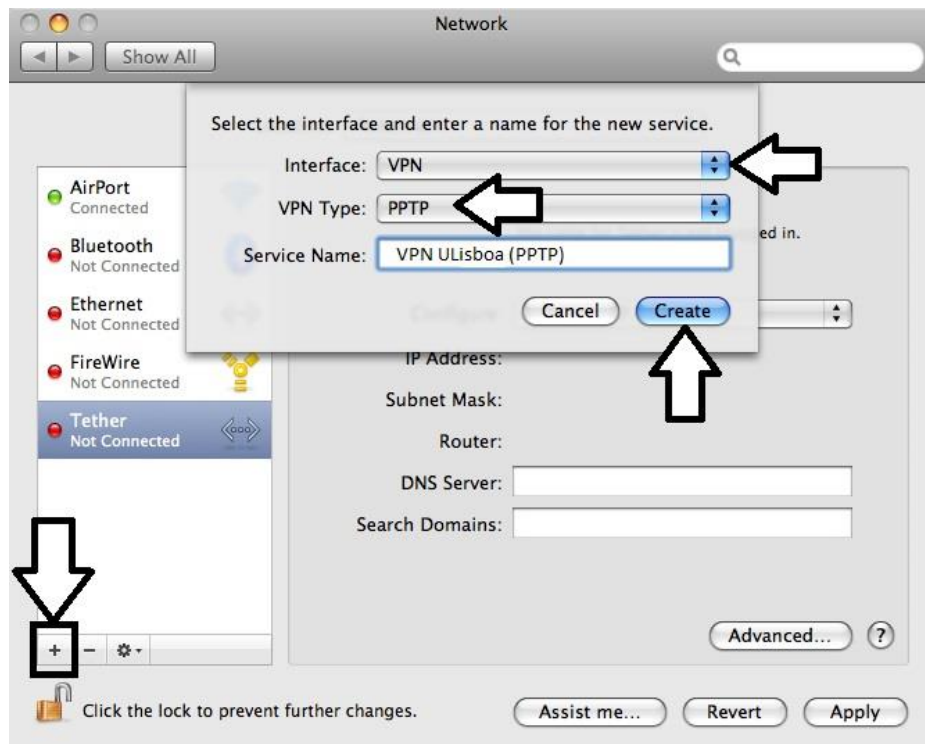




3. Adicionar uma nova ligação clicando no “+”:



4. Em “Interface” escolher a opção VPN e em “VPN Type” escolher PPTP, e clicar “Create”:





5. Preencher os campos de acordo com a figura, com os seguintes dados:
 - “Server Address” - **vpn.ulisboa.pt**
 - “Account Name” - o seu **(utilizador)@campus.ul.pt** ou **(utilizador)@edu.ulisboa.pt**

De seguida clicar em “Authentication Settings...” :

Status: **Not Configured**

Configuration: Default

Server Address: **vpn.ulisboa.pt**

Account Name: **utilizador@campus.ul.pt**

Authentication Settings...

Connect

Show VPN status in menu bar Advanced... ?

6. Deverá preencher os campos com os seguintes dados:
 - “Password” deverá colocar a *password* correspondente ao seu utilizador **@campus.ul.pt** ou **@edu.ulisboa.pt**;

7. De seguida, clicando em “Advanced”:

Status: **Not Configured**

Configuration: Default

Server Address: **vpn.ulisboa.pt**

Account Name: **utilizador@campus.ul.pt**

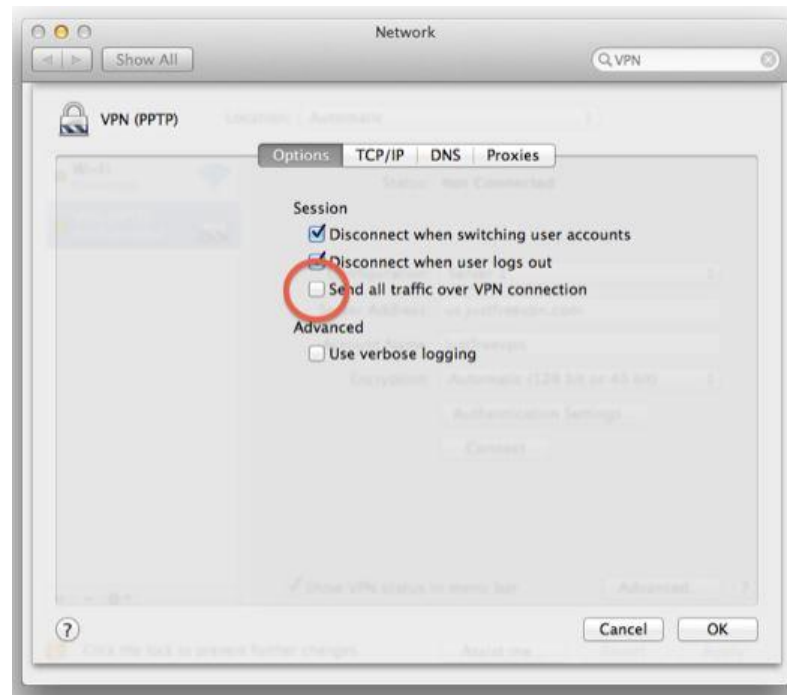
Authentication Settings...

Connect

Show VPN status in menu bar Advanced... ?



8. Deverá marcar o item “Send all traffic (...)” conforme imagem abaixo:



9. Para testar a conexão VPN, deverá clicar em “Connect”

