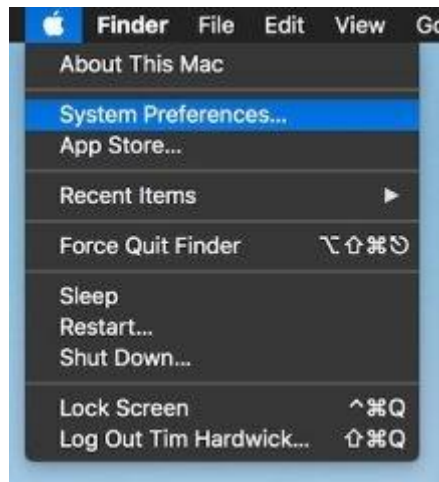


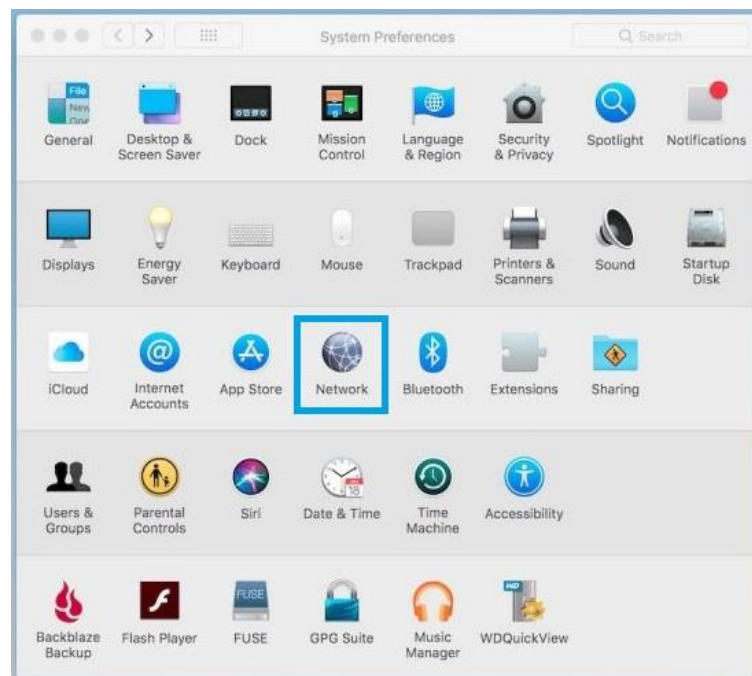


## Manual VPN MacOS (L2TP)

1. Abrir o menu “System Preferences”:

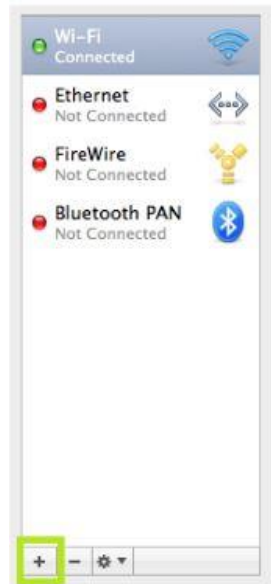


2. Selecionar as opções de rede “Network”





3. Adicionar uma nova ligação clicando no “+”:



4. Em “Interface” escolher a opção VPN e em “VPN Type” escolher L2TP over IPsec, e clicar “Create”:

Select the interface and enter a name for the new service.

Interface:

VPN Type:

Service Name:



5. Preencher os campos seguintes de acordo com a figura, com os seguintes dados:
- “Server Address”: **vpn.ulisboa.pt**
  - “Account Name”: o seu **(utilizador)@campus.ul.pt** ou **(utilizador)@edu.ulisboa.pt**

De seguida clicar em “Authentication Settings...” :

Status: **Not Configured**

Configuration: Default

Server Address: **vpn.ulisboa.pt**

Account Name: **utilizador@campus.ul.pt**

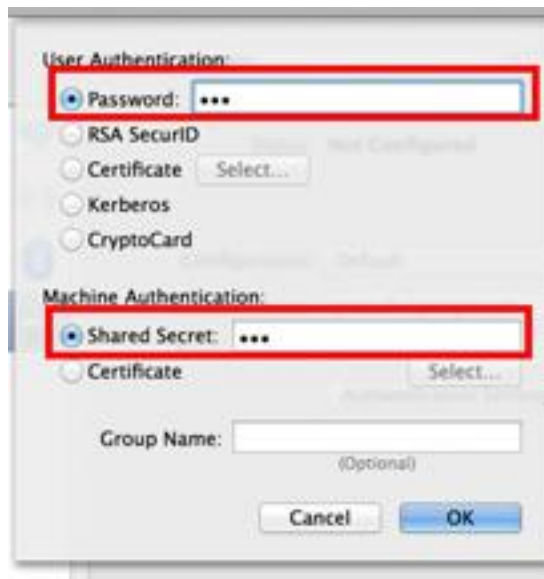
Authentication Settings...

Connect

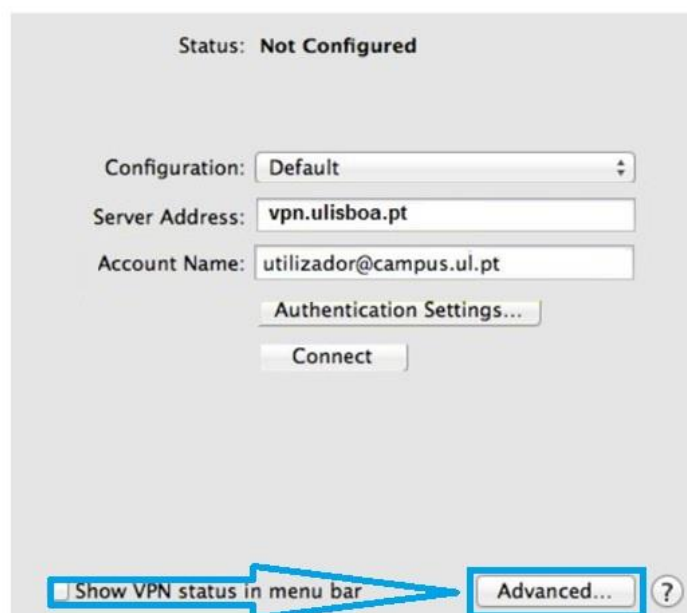
Show VPN status in menu bar      Advanced... ?



6. Deverá preencher com os seguintes dados:
- “Password” deverá colocar a *password* correspondente ao seu utilizador **@campus.ul.pt** ou **@edu.ulisboa.pt**;
  - “Shared Secret” preencha com **vpn@ul** e clique “OK”

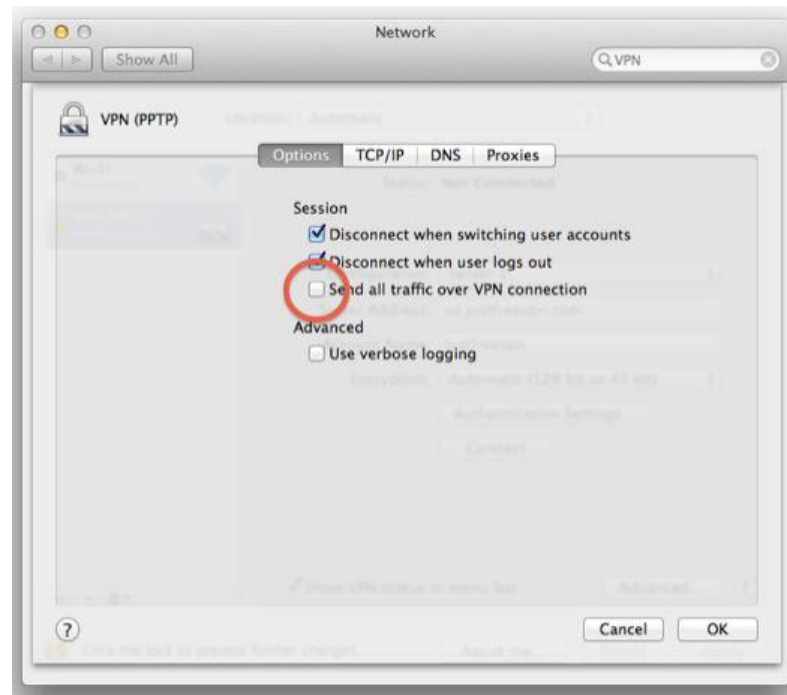


7. De seguida, clicando em “Advanced”





8. Deverá marcar o item “Send all traffic (...)” conforme imagem abaixo:



9. Para testar a conexão VPN, deverá clicar em “Connect”

