

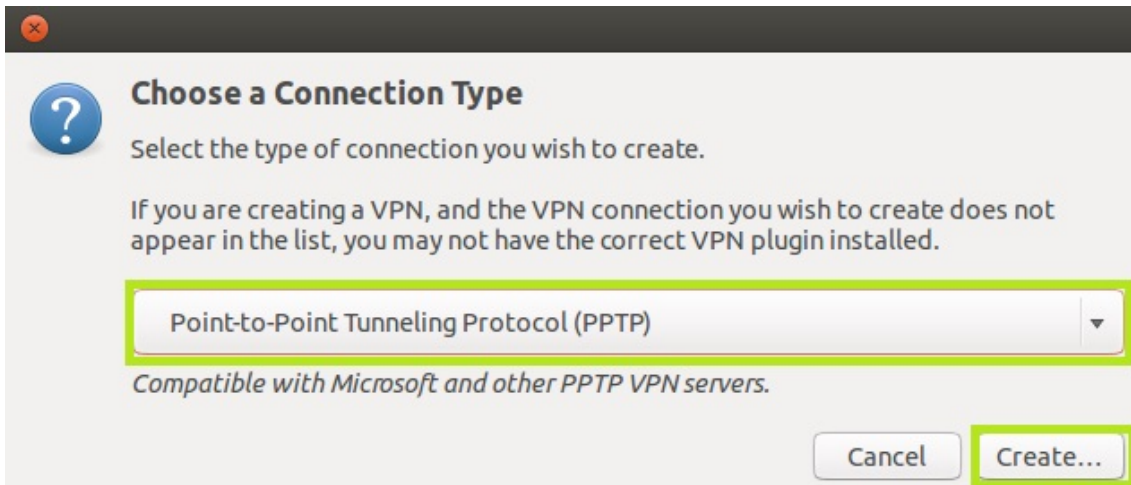
1. Clicar no ícone de rede e selecionar “VPN Connections” seguido de “Configure VPN...”:



1. Clicar em “Add”:

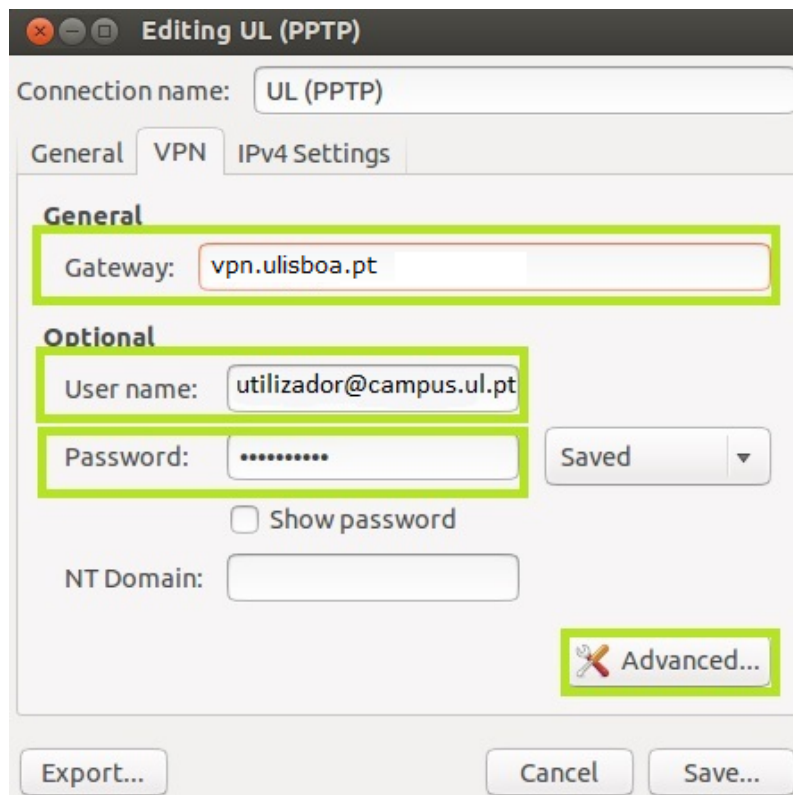


2. Selecionar “Point-to-Point Tunneling Protocol (PPTP)” e clicar “Create...”:

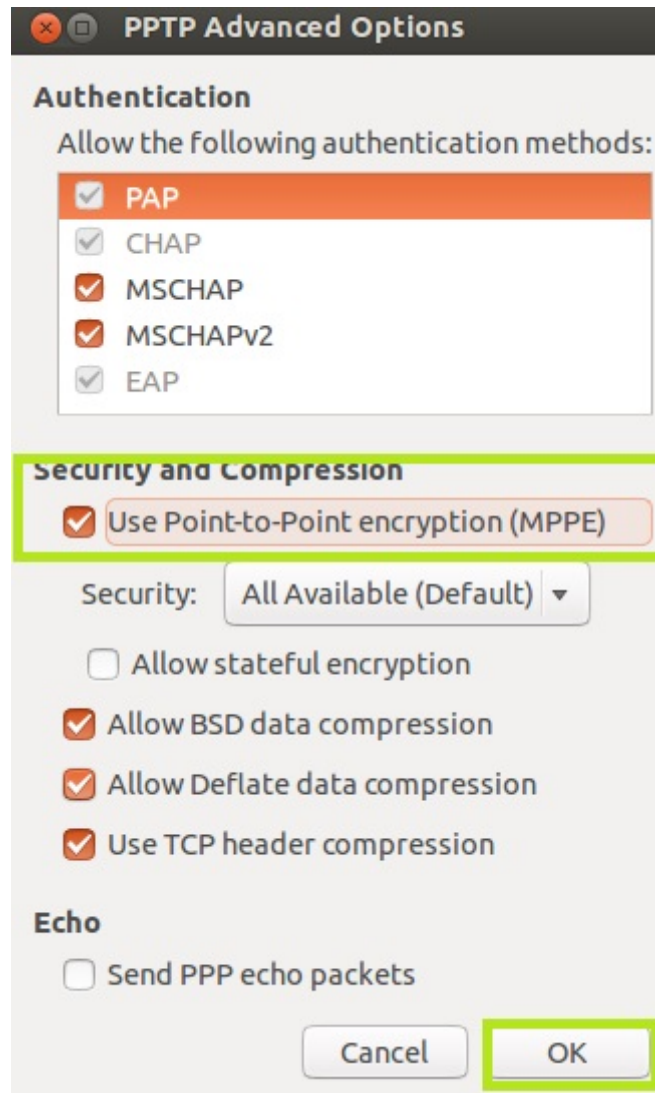


3. Preencher a informação seguinte:
 - 1) Connection name: UL (PPTP)
 - 2) Gateway: vpn.ulisboa.pt
 - 3) User name: colocar as suas credenciais
 - 4) Password: colocar a sua password

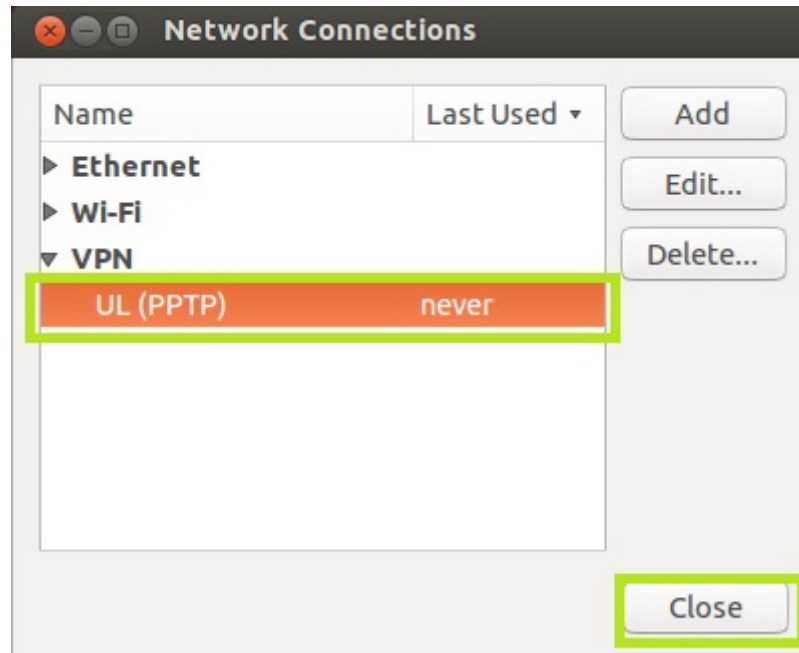
Clique em “Advanced...”:



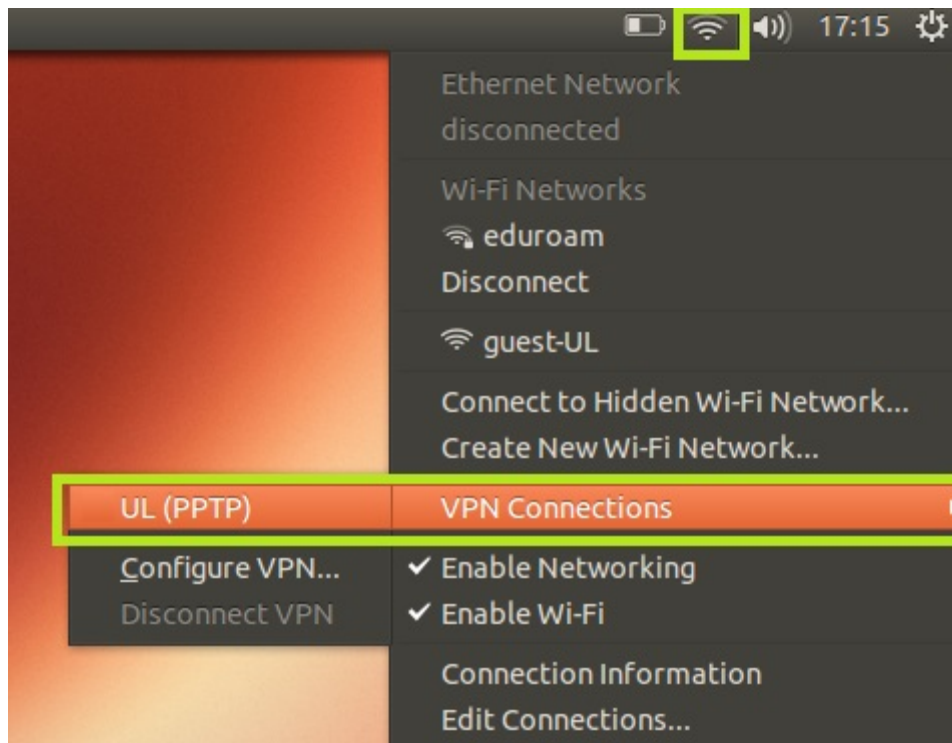
4. Em “*Security and Compression*” desmarcar a opção “*Use Point-to-Point encryption (MPPE)*” e clique em “*OK*”:



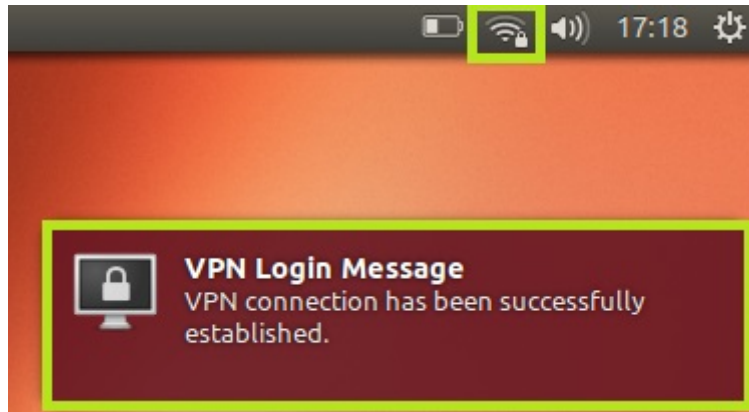
5. Verifique que já está criado a VPN UL(PPTP) e faça "Close":



6. Para activar a VPN, clique no ícone de rede, e em "VPN Connections" seguido de "UL (PPTP)" :



7. Surgirá a mensagem abaixo e o ícone de rede mostrará um cadeado enquanto a ligação VPN estiver activa:



8. Para desligar volte a clicar no ícone de rede, e em “VPN Connections” seguido de “UL (PPTP)”:

