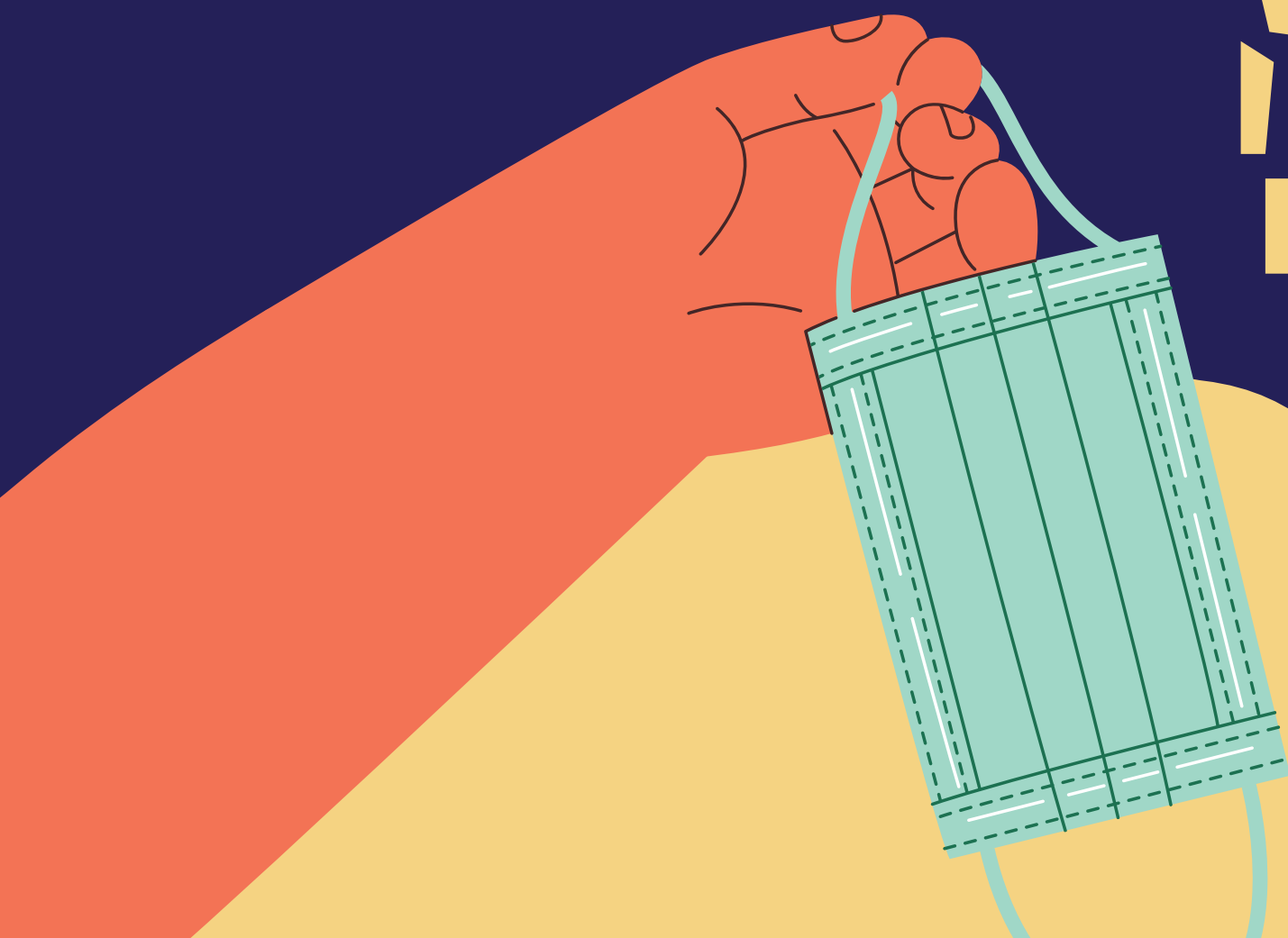


COVID

Gabinete de Responsabilidade Social



INFORMAÇÕES COVID:



- Informações para conversas com as crianças : [Manual Criança](#)
- [DGS - Manual para Famílias como lidar com o isolamento em contexto familiar](#)

Teletrabalho

- [Trabalhar a partir de Casa e Cuidar da Saúde Mental](#)
- [Guia para a Segurança e Saúde em Teletrabalho na Administração Pública](#)
- [Webinar - Segurança e Saúde no Trabalho: Novo Paradigma](#)
- [Webinar - Segurança em Teletrabalho na Administração Pública - 2º ciclo](#)



Cibersegurança

- [O Centro Nacional de Segurança sugere um conjunto de boas práticas](#)



- [Recomendações psicológicas no Ensino Superior](#)
- [Saúde Mental](#)
- [O projecto Manifestamente](#)

- [Notícias do Inclusive Community Forum](#)

Alimentação



- A cantina da Cidade Universitária encontra-se aberta a fornecer refeições, bem como em take-away
- Caso necessitem de mais informações por favor contactem alimentacao@sas.ulisboa.pt
- [Também podem contactar a Refood, \(voluntariado\).](#)

