

# Manual de apoio

## Utilização da plataforma Zoom

Em caso de dúvidas o procedimento mantém-se. Enviar email para: [informatica@fd.ulisboa.pt](mailto:informatica@fd.ulisboa.pt)

### Conteúdo

Instalar o Zoom .....	2
Iniciar e autenticar-se no Zoom .....	2
Como saber o meu ID Pessoal (PMI - Personal Meeting Id) .....	4
Como configurar as minhas opções de ID Pessoal (PMI).....	4
Como iniciar a minha aula utilizando o meu ID Pessoal (PMI) .....	5
Como melhorar a concentração .....	6

## Instalar o Zoom

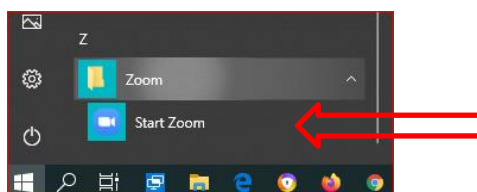
Descarregar a aplicação no seguinte link:

<https://videoconf-colibri.zoom.us/client/latest/ZoomInstaller.exe>

E executar o ficheiro que foi descarregado para o seu computador - ZoomInstaller.exe – na pasta *transferências* ou na localização que escolheu.

## Iniciar e autenticar-se no Zoom

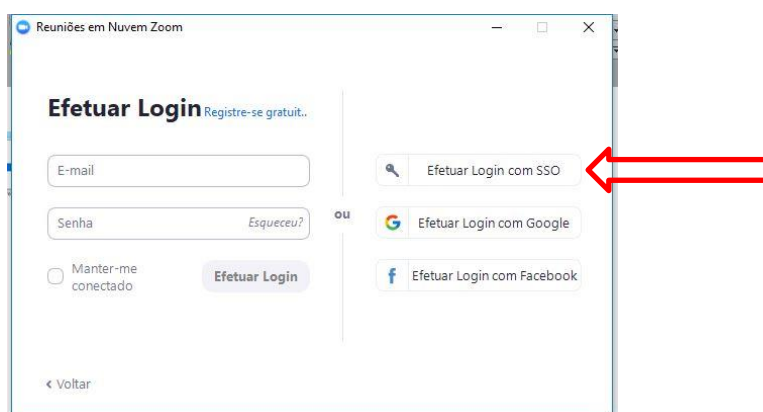
Abrir o Zoom



Escolher “Efetuar Login”



Escolher “Efetuar Login com SSO”



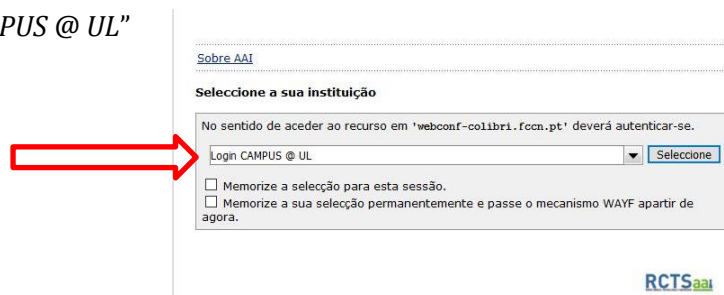
Escrever “**videoconf-colibri**” no espaço onde solicita o domínio da empresa e clicar em Continuar



Escolha “Universidade de Lisboa” na instituição a que pertence.



Na caixa escolha “*Login CAMPUS @ UL*”



Agora deve utilizar os dados que usa para aceder ao Fénix.

ULISBOA Identity Provider Login

Username: @campus.ul.pt

Password:

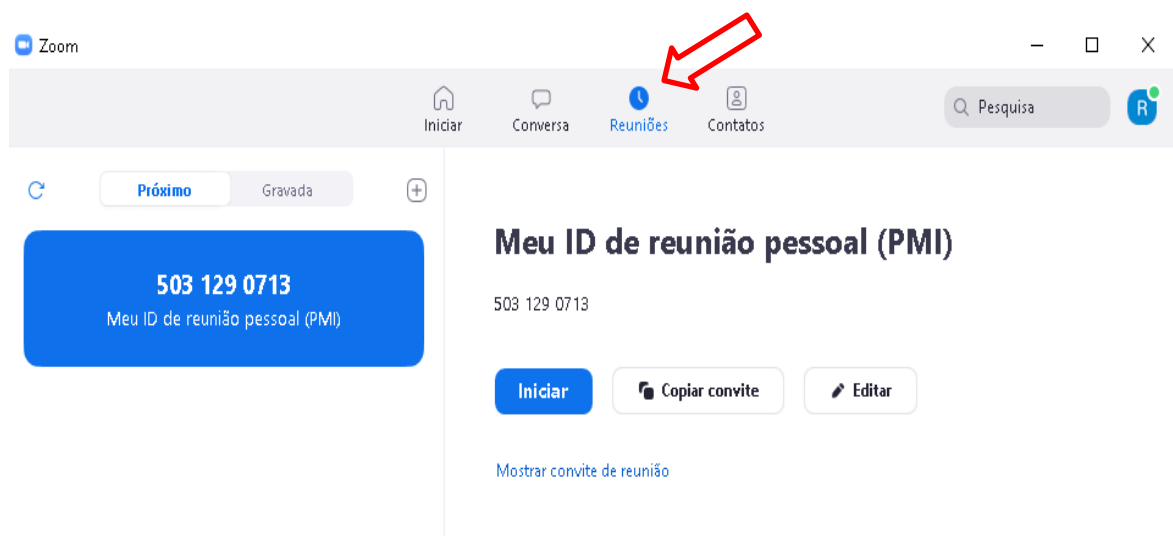
Mostrar o envio do meu cartão digital

## Como saber o meu ID Pessoal (PMI - Personal Meeting Id)

A utilização do ID pessoal simplifica o procedimento de comunicação aos alunos. Basta que informe a Divisão Académica do seu ID e o mesmo constará dos horários.

Depois já não precisa de agendar nem comunicar aos alunos o endereço, basta que inicie a sua aula com o seu ID Pessoal (veja como a seguir) e os alunos acedem à sua sala na hora e data respetiva.

Entre no Zoom e clique em reuniões

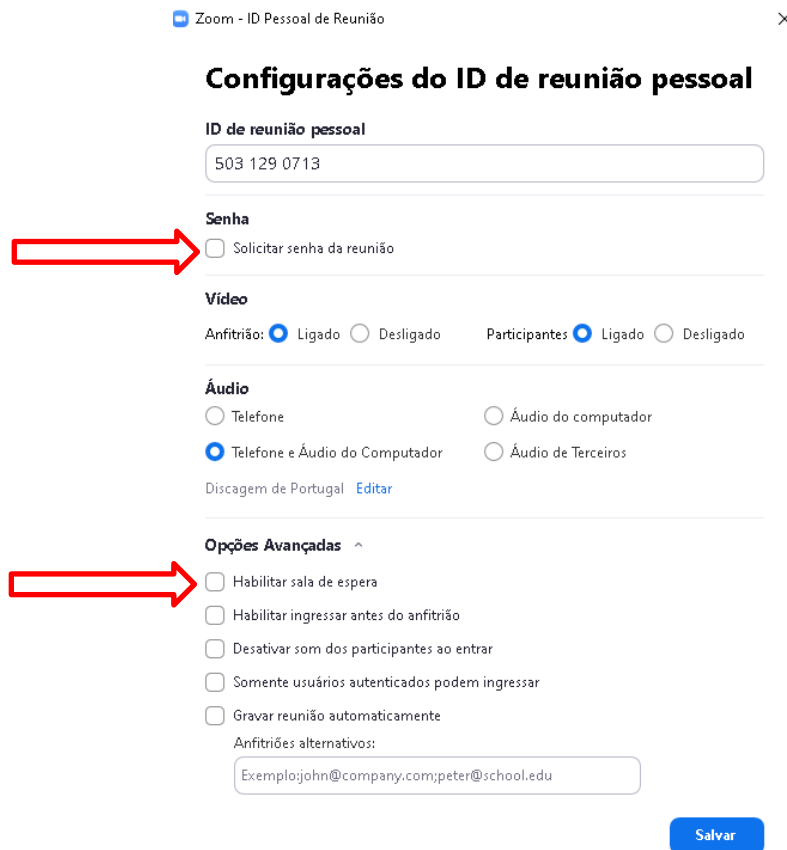


## Como configurar as minhas opções de ID Pessoal (PMI)

Em “Nova reunião” abrir as opções (seta para baixo a amarelo), selecionar o ID e escolher “Configurações de PMI”



Certifique-se que **desmarca** as seguintes opções:



Zoom - ID Pessoal de Reunião

### Configurações do ID de reunião pessoal

**ID de reunião pessoal**  
503 129 0713

**Senha**  
 Solicitar senha da reunião

**Vídeo**  
Anfitrião:  Ligado  Desligado    Participantes:  Ligado  Desligado

**Áudio**  
 Telefone     Áudio do computador  
 Telefone e Áudio do Computador     Áudio de Terceiros  
Discagem de Portugal [Editar](#)

**Opções Avançadas** ^

- Habilitar sala de espera
- Habilitar ingressar antes do anfitrião
- Desativar som dos participantes ao entrar
- Somente usuários autenticados podem ingressar
- Gravar reunião automaticamente

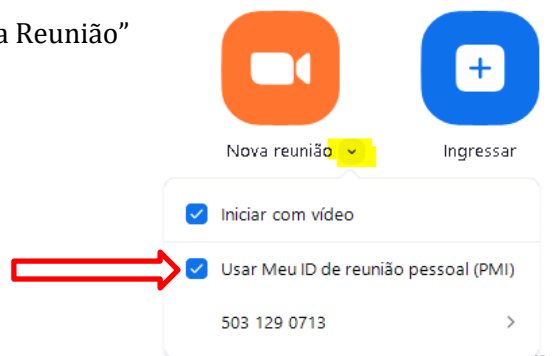
Anfitriões alternativos:  
Exemplojohn@company.com;peter@school.edu

[Salvar](#)

## Como iniciar a minha aula utilizando o meu ID Pessoal (PMI)

Em Nova reunião abrir as opções e selecionar “Usar Meu ID....”.

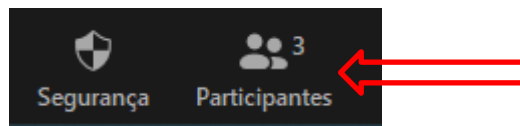
Depois basta clicar em “Nova Reunião”



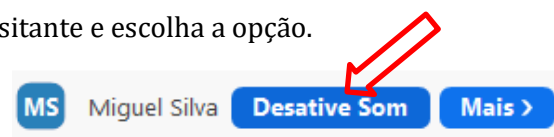
## Como melhorar a concentração

### Para silenciar participantes

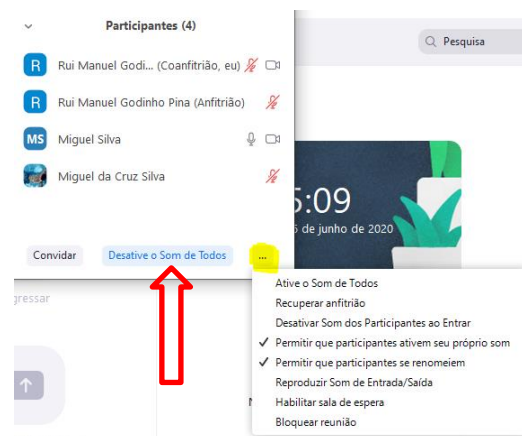
Abra a gestão de participantes



Coloque o rato em cima de um visitante e escolha a opção.



Também pode desativar o som a todos os alunos e ainda escolher algumas opções relacionadas com o som, como por exemplo **não** “Permitir que os participantes ativem o seu próprio som” o que até pode ser a opção certa.



Também pode desligar o vídeo de um qualquer visitante, caso entenda que esse vídeo possa estar a ser um fator de desconcentração.

Com o rato em cima do utilizador, escolhe “Mais” e seleciona “Interromper Vídeo”

